



**ENTDECKEN SIE ALU SIMPLE FLUID**

## Ausschreibungstext

### ALU SIMPLE FLUID

Der Alu Simple Fluid ist ein ölgefüllter Heizkörper mit schlanken und kompakten vertikalen Flachsäulen.

- Produkt: Elektrischer Horizontalheizkörper  
 Vormontiert: vorgefüllt mit Öl und ausgestattet mit Thermostat und 1,2 m isoliertem Kabel mit Stecker.  
 Mitgeliefert: Konsolen, Schrauben, Dübel, Montageanleitung und Fernbedienung.  
 Steuerung: über integriertem Thermostat mit Wochenprogrammierung und Fenster offen Erkennung.  
 Verpackung: Alle unsere Heizkörper werden in einer strapazierfähigen Verpackung aus hochwertigem Karton ausgeliefert. Auf dem Etikett sind die Merkmale des Heizkörpers angegeben: Wärmeleistung - Bauhöhe - Baulänge.  
 Garantie: 10 Jahre für den Heizkörper und 2 Jahre für die elektrische Bauteile, bei Einhaltung der Installationsvorschriften, bei Erfüllung der Garantiebedingungen von Stelrad und außerhalb des Spritzbereich.  
 Lackierungsverfahren: Alle Heizkörper sind entfettet, eisenphosphatiert, grundiert und pulverbeschichtet.  
 Farben: Verkehrsweiß oder anthrazitgrau  
 Norm: Ökodesign-Verordnung 2018 (EU Verordnung 2015/1188)  
 Technische Daten: Netzspannung 230V ~50Hz, IP24, Klasse II  
 Bauhöhe: 580 mm  
 Baulängen: 440 | 520 | 760 | 920 mm  
 Bautiefe: 90 mm  
 Wärmeleistung: 700 | 1.000 | 1.500 | 1.800 W

Bauhöhe	Baulänge	Wärmeleistung	Art. Nr.	Farbe
H580	L440	700W	7154B0580010440	Verkehrsweiß
			7154D0580010440	Anthrazitgrau
	L520	1.000W	7154B0580010520	Verkehrsweiß
			7154D0580010520	Anthrazitgrau
	L760	1.500W	7154B0580010760	Verkehrsweiß
			7154D0580010760	Anthrazitgrau
	L920	1.800W	7154B0580010920	Verkehrsweiß
			7154D0580010920	Anthrazitgrau



## Montage und Installation

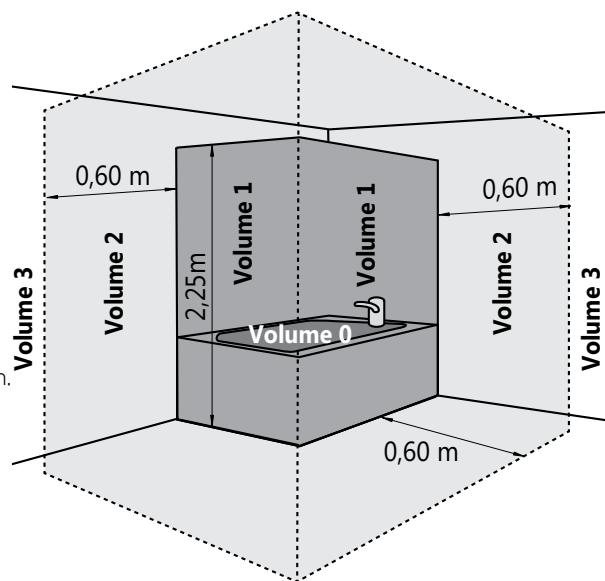
Der Alu Simple Fluid ist als elektrischer Heizkörper ein Gerät entsprechend der Klasse II und Schutzart IP24. Er kann daher in Volumen 2 oder 3 des Badezimmers eingebaut werden (siehe Bild), sofern er gegen Spritzwasser geschützt ist und nicht von einer Person die sich in der Badewanne oder Dusche befindet erreicht werden kann.

Bei Platzierung in Volumen 2 muss der Heizkörper zusätzlich durch eine feste Wand abgeschirmt werden.

Der Heizkörper muss mit dem Bedienfeld oben und dem Stromkabel unten montiert werden. Der Einbau mit dem Bedienfeld unten oder an der Seite ist nicht zulässig. Das Gerät ist nach Klasse II isoliert und darf daher nicht geerdet werden.

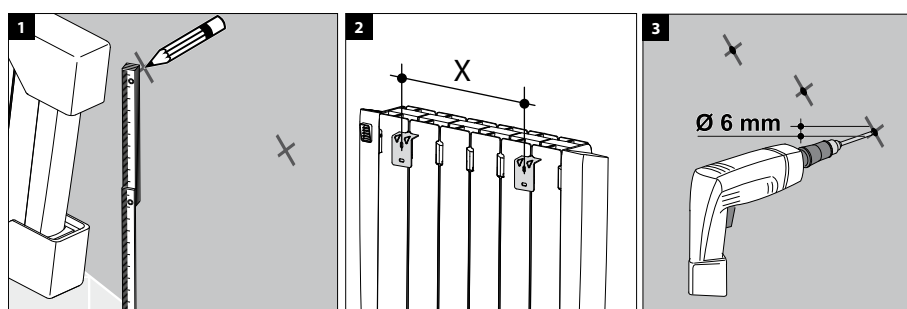
Das Gerät muss mit einem Einphasenstrom von 230V ~50 Hz. versorgt werden.

Bei einem Heizkörper mit Stecker darf dieser ausschließlich in einer Steckdose in Volume 3 eingesteckt werden.

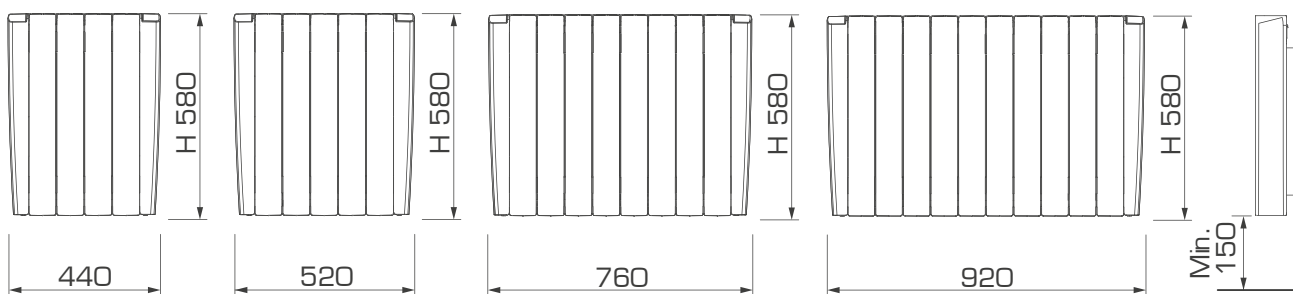


### ACHTUNG:

In Frankreich ist der Einbau elektrischer Heizkörper mit Stecker verboten.



W	X
700	161
1000	322
1500	563
1800	724



[Klicken Sie hier](#)



Die vollständige Montageanleitung ist verfügbar auf [unserer Webseite](#) bei den Technische Informationen des Alu Simple Fluid oder über QR-Kode:



Belgien • Deutschland • Estland • Frankreich • Griechenland • Grossbritannien • Irland • Island • Lithauen • Luxemburg • Niederlande  
Norwegen • Österreich • Polen • Portugal • Schweden • Slowenien • Spanien • Tschechien • Tunesien • Ukraine • Weißrussland • Zypern

**WERK NIEDERLANDE**

Caradon Stelrad B.V. | Kathagen 30 | 6361 HG Nuth

[WWW.STELRAD.EU](http://WWW.STELRAD.EU)

 **Stelrad**  
Europe's favourite radiator