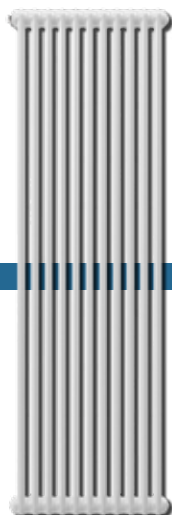


**COLUMN** Vertical • Horizontal





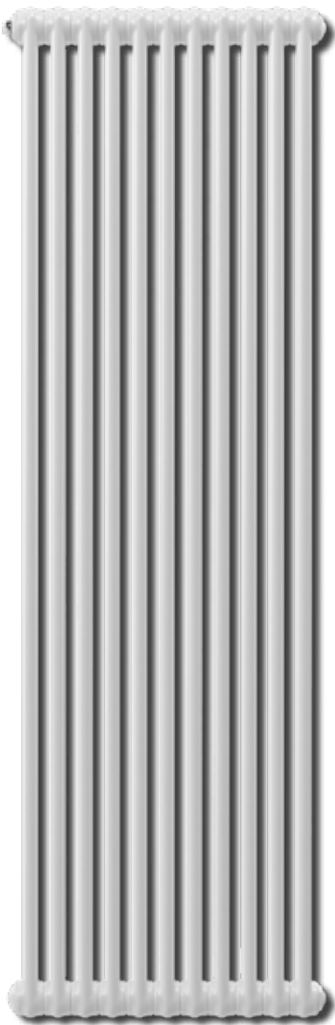
**COLUMN  
HORIZONTAL  
COLUMN  
VERTICAL**

EINE SCHÖNE WAHL

## JETZT DIE BRANDNEUE DESIGNVERSION MIT EINEM HAUCH NOSTALGIE

---

Klassischer  
Röhrenheizkörper  
mit hoher  
Wärmeleistung.



Zugegeben, der Säulenheizkörper ist ein echter Klassiker, der nie wirklich aus unserem Blickfeld verschwunden ist. Schließlich hat der **Retro-Look** dieses Heizkörpers im Laufe der Zeit immer wieder die Fantasie angeregt. Kein Wunder also, dass dieser Heizkörper mit seinem ausgeprägten Design wiederbelebt wird.

Heute erfüllen die Röhrenheizkörper von Stelrad alle Erwartungen an **zeitgemäßen Heizkomfort**. Der Vintage-Look ist gepaart mit einer hohen Wärmeleistung. Darüber hinaus können diese Heizkörper auch mit **Niedertemperatursystemen** kombiniert werden.

Die Röhrenheizkörper sind in **horizontaler und vertikaler Ausführung** erhältlich, sodass Sie sie perfekt kombinieren und in jeden Raum einfügen können.

Dieser Heizkörper kommt sowohl in einem klassischen als auch in einem modernen Interieur zur Geltung und ist ein echter Eyecatcher!

### Eigenschaften :

- Retro-Look, schönes Design
- Kombinierbar mit allen verfügbaren Heizsystemen
- Hohe Wärmeleistung
- Durch die große Heizfläche für Niedertemperaturheizung geeignet
- Horizontale und vertikale Ausführung
- Dank der breiten Öffnungen schnell und einfach zu reinigen



# COLUMN VERTICAL

Vom klassischen Stadthaus bis zum modernen Loft kommt der vertikale Röhrenheizkörper durch sein zeitloses Aussehen in jedem Haus gut zur Geltung.



## DIE STÄRKEN DES COLUMN VERTICAL

Die vertikalen Röhrenheizkörper vereinen stilvolles, nostalgisches Design mit Funktionalität und hoher Wärmeleistung. Die umfangreiche Farbpalette bietet die Möglichkeit, noch einen Schritt weiter zu gehen und den Heizkörper vollständig an Ihr Interieur anzupassen.

Artikelnr.	Bauhöhe	Baulänge	Säulen	Tiefe	Anzahl der Glieder	Leistung (Watt)*	Preis (€)**
70061800020348	1800	348	2	66	7	896	436
70061800020440	1800	440	2	66	9	1.152	518
70062000020348	2000	348	2	66	7	994	454
70062000020440	2000	440	2	66	9	1.278	539
70062500020348	2500	348	2	66	7	1.260	500
70062500020440	2500	440	2	66	9	1.621	619

\* Wärmeleistung bei 75/65/20°C EN442 75/65/20°C.

\*\* Preise in EUR, ohne MwSt. Der Hersteller behält sich das Recht vor, Preisänderungen ohne Vorankündigung vorzunehmen.

### Mitgeliefert:

4 Konsolen mit Ausbebesicherung, Schrauben, Dübel, Entlüfter, Blindstopfen und Montageanleitung.

# COLUMN HORIZONTAL

Der COLUMN Horizontal lässt sich perfekt mit dem COLUMN Vertical kombinieren und passt in jeden Raum Ihres Hauses.



## **EIN HAUCH VON VINTAGE IM EINKLANG MIT DEN HEUTIGEN ZIELEN**

Die horizontalen Säulenheizkörper vereinen Retro-Look & Feel mit optimalem Heizkomfort. Ob Sie einen ländlichen oder eher modernen Stil bevorzugen, die Röhrenheizkörper tragen durch ihre Individualität und ihr spezifisches Design zu einem warmen und angenehmen Wohnklima bei.



**COLUMN HORIZONTAL**  
2-Säulen



**COLUMN HORIZONTAL**  
3-Säulen

Artikelnr.	Bauhöhe	Baulänge	Säulen	Tiefe	Anzahl der Glieder	Leistung (Watt)	Preis (€)*
70060500020624	500	624	2	66	13	494	319
70060500020854	500	854	2	66	18	684	452
70060500021038	500	1.038	2	66	22	836	542
70060500021268	500	1.268	2	66	27	1.026	654
70060600020624	600	624	2	66	13	582	319
70060600020854	600	854	2	66	18	806	470
70060600021038	600	1.038	2	66	22	986	563
70060600021268	600	1.268	2	66	27	1.210	563

Artikelnr.	Bauhöhe	Baulänge	Säulen	Tiefe	Anzahl der Glieder	Leistung (Watt)	Preis (€)*
70060300030440	300	440	3	107	9	298	270
70060300030624	300	624	3	107	13	430	316
70060300030854	300	854	3	107	18	596	448
70060300031038	300	1.038	3	107	22	728	536
70060300031268	300	1.268	3	107	27	894	651
70060300031452	300	1.452	3	107	31	1.026	740
70060300031866	300	1.866	3	107	40	1.324	1.003
70060500030440	500	440	3	107	9	464	296
70060500030624	500	624	3	107	13	671	348
70060500030854	500	854	3	107	18	929	496
70060500031038	500	1.038	3	107	22	1.135	595
70060500031268	500	1.268	3	107	27	1.393	721
70060500031452	500	1.452	3	107	31	1.600	822
70060500031866	500	1.866	3	107	40	2.064	1.119
70060600030440	600	440	3	107	9	547	315
70060600030624	600	624	3	107	13	790	368
70060600030854	600	854	3	107	18	1.094	522
70060600031038	600	1.038	3	107	22	1.338	628
70060600031268	600	1.268	3	107	27	1.642	760
70060600031452	600	1.452	3	107	31	1.885	867
70060600031866	600	1.866	3	107	40	2.432	1.136
70060750030854	750	854	3	107	18	1.341	574
70060750031038	750	1.038	3	107	22	1.639	691
70060750031268	750	1.268	3	107	27	2.012	836
70060750031452	750	1.452	3	107	31	2.310	954
70060750031866	750	1.866	3	107	40	2.980	1.250

\* Wärmeleistung bei 75/65/20°C EN442 75/65/20°C.

\*\* Preise in EUR, ohne MwSt. Der Hersteller behält sich das Recht vor, Preisänderungen ohne Vorankündigung vorzunehmen.



**COLUMN HORIZONTAL**  
4-Säulen

Artikelnr.	Bauhöhe	Baulänge	Säulen	Tiefe	Anzahl der Glieder	Leistung (Watt)	Preis (€)*
70060300040440	300	440	4	148	9	381	306
70060300040624	300	624	4	148	13	550	359
70060300040854	300	854	4	148	18	761	508
70060300041038	300	1.038	4	148	22	931	610
70060300041268	300	1.268	4	148	27	1.142	728
70060500040440	500	440	4	148	9	615	341
70060500040624	500	624	4	148	13	888	398
70060500040854	500	854	4	148	18	1.229	567
70060500041038	500	1.038	4	148	22	1.503	688
70060500041268	500	1.268	4	148	27	1.844	821
70060600040440	600	440	4	148	9	730	361
70060600040624	600	624	4	148	13	1.054	421
70060600040854	600	854	4	148	18	1.460	602
70060600041038	600	1.038	4	148	22	1.784	726
70060600041268	600	1.268	4	148	27	2.190	871
70060750040440	750	440	4	148	9	900	397
70060750040624	750	624	4	148	13	1.300	463
70060750040854	750	854	4	148	18	1.800	662
70060750041038	750	1.038	4	148	22	2.200	798
70060750041268	750	1.268	4	148	27	2.700	959

\* Wärmeleistung bei 75/65/20°C EN442 75/65/20°C.

\*\* Preise in EUR, ohne MwSt. Der Hersteller behält sich das Recht vor, Preisänderungen ohne Vorankündigung vorzunehmen.

**Mitgeliefert:**

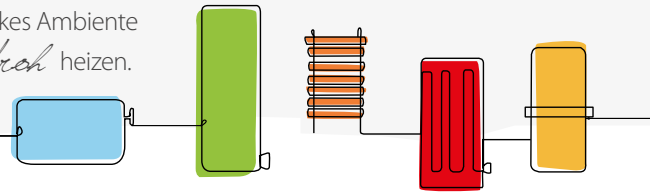
Konsolen mit Aushebesicherung, 4 Stück bis 854 mm und 6 Stück ab 1.038 mm,  
Schrauben, Dübel, Entlüfter, Blindstopfen  
und Montageanleitung.





## EINE PALETTE *wärmer* FARBEN

Wir von Stelrad freuen uns, Ihnen unseren *Palette wärmer Farben* vorzustellen. Ein Farbton für jeden Raum, und jede Innenraumgestaltung, *entscheiden Sie sich* für warme Eleganz, barockes Ambiente oder modernen Minimalismus – mit Stelrad können Sie Ihr Zuhause *farbenfroh* heizen.



### NATURFARBEN

NT110 Papyrusweiß	NT120 Perlweiß	NT130 Champagner	NT140 Beige	NT160 Kieselgrau	NT170 Quarzgrau	NT180 Soft schwarz

### METALLFARBEN

ML110 Taubengrau	ML120 Titangrau	ML134 Blaugrau	ML140 Granit	ML150 Cappuccino	ML160 Terrabraun	ML170 Graphit-schwarz

### SANITÄRFARBEN

SN110 Cremeweiß	SN120 Creme	SN130 Mocca	SN140 Bordeaux	SN150 Sepia	SN160 Zartblau	SN170 Schwarz

### RAL-FARBEN

A1004 Goldgelb	A2003 Pastellorange	A3002 Karminrot	A5002 Ultramarinblau	A6018 Gelbgrün	A7001 Silbergrau	A7011 Eisengrau
A7016 Anthrazitgrau	A7030 Steingrau	A7035 Lichtgrau	A8017 Schokoladenbraun	A9003 Signalweiß	A9005 Tiefschwarz	A9010 Reinweiß

#### Wie bestelle ich einen farbigen Heizkörper?

Zuerst geben Sie die Artikelnummer des Heizkörpers an, dann die Artikelnummer der Farbe mit Beschreibung.

z.B. 70060500041038 SN170 Schwarz

Die Farben dienen lediglich der Veranschaulichung.

Die Stelrad Farbpalette aus 365 sorgfältig ausgewählten und beliebten Modelfarben ist mit einer Vielfalt von RAL-Farben erweiterbar.

#### Farbton gelb

RAL 1000	E1000	RAL 1007	E1007
RAL 1001	E1001	RAL 1012	E1012
RAL 1002	E1002	RAL 1014	E1014
RAL 1003	E1003	RAL 1015	E1015
RAL 1005	E1005	RAL 1016	E1016
RAL 1006	E1006	RAL 1017	E1017

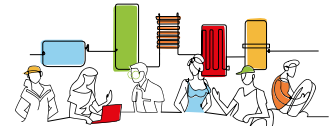
RAL 1018	E1018	RAL 1019	E1019
RAL 1021	E1021	RAL 1023	E1023

#### Farbton orange

RAL 1034	E1034	RAL 2002	E2002
RAL 2004	E2004	RAL 2008	E2008
RAL 2009	E2009	RAL 2010	E2010
RAL 2011	E2011		

#### Farbton rot

RAL 3000	E3000	RAL 3011	E3011
RAL 3001	E3001	RAL 3013	E3013
RAL 3004	E3004	RAL 3016	E3016
RAL 3005	E3005	RAL 3020	E3020
RAL 3007	E3007	RAL 3027	E3027
RAL 3009	E3009		



### Wie bestelle ich einen farbigen Heizkörper aus der Vielfalt von RAL-Farben ?

Zuerst geben Sie die Artikelnummer des Heizkörpers an, dann ergänzen Sie mit den E-Code der Farbe.

\*Pulvereigenschaften Glanz ISO2813: 2 Varianten verfügbar:

Glanz = 70% ± 5% (code "E")

Glanz = 30% ± 5% (code "F")

#### Farbton blau

RAL 5000	E5000	RAL 5003	E5003
RAL 5004	E5004	RAL 5005	E5005
RAL 5007	E5007	RAL 5008	E5008
RAL 5009	E5009	RAL 5010	E5010
RAL 5011	E5011	RAL 5012	E5012
RAL 5013	E5013		

#### Farbton grün

RAL 5014	E5014	RAL 5015	E5015
RAL 5017	E5017	RAL 5018	E5018
RAL 5019	E5019	RAL 5020	E5020
RAL 5021	E5021	RAL 5022	E5022
RAL 5023	E5023	RAL 5024	E5024

RAL 6000	E6000	RAL 6001	E6001
RAL 6002	E6002	RAL 6003	E6003
RAL 6004	E6004	RAL 6005	E6005
RAL 6006	E6006	RAL 6007	E6007

RAL 6008	E6008	RAL 6010	E6010
RAL 6011	E6011	RAL 6012	E6012
RAL 6013	E6013	RAL 6014	E6014
RAL 6015	E6015		

RAL 6016	E6016	RAL 6017	E6017
RAL 6019	E6019	RAL 6020	E6020
RAL 6021	E6021	RAL 6022	E6022
RAL 6024	E6024	RAL 6025	E6025

RAL 6026	E6026	RAL 6027	E6027
RAL 6028	E6028	RAL 6029	E6029
RAL 6032	E6032	RAL 6033	E6033
RAL 6034	E6034		

#### Farbton grau

RAL 7000	E7000	RAL 7002	E7002
RAL 7003	E7003	RAL 7004	E7004
RAL 7005	E7005	RAL 7006	E7006
RAL 7008	E7008	RAL 7009	E7009
RAL 7010	E7010	RAL 7012	E7012
RAL 7013	E7013		

RAL 7015	E7015	RAL 7021	E7021
RAL 7022	E7022	RAL 7023	E7023
RAL 7024	E7024	RAL 7026	E7026
RAL 7031	E7031	RAL 7032	E7032
RAL 7033	E7033	RAL 7034	E7034
RAL 7036	E7036		

RAL 7037	E7037	RAL 7038	E7038
RAL 7039	E7039	RAL 7040	E7040
RAL 7042	E7042	RAL 7043	E7043
RAL 7044	E7044	RAL 7045	E7045
RAL 7046	E7046	RAL 7047	E7047

#### Farbton braun

RAL 8001	E8001	RAL 8002	E8002
RAL 8003	E8003	RAL 8004	E8004
RAL 8007	E8007	RAL 8008	E8008
RAL 8011	E8011	RAL 8012	E8012
RAL 8014	E8014	RAL 8015	E8015

RAL 8016	E8016	RAL 8019	E8019
RAL 8022	E8022	RAL 8023	E8023
RAL 8025	E8025	RAL 8028	E8028

#### Farbton schwarz und weiß

RAL 9001	E9001	RAL 9002	E9002
RAL 9004	E9004	RAL 9011	E9011
RAL 9017	E9017	RAL 9018	E9018

## VERKAUFSTÜTZPUNKTE DEUTSCHLAND

### Steffen Ganswig

Nord

T. +49 (0)405 201 92 84 | M. +49 (0)160 952 982 72  
steffen@ganswig.com

### Hoppe & Pelle

Nordrhein-Westfalen Nord/Ost, Niedersachsen Süd/West und Bremen

T. +49 (0)545 14 43 50 | F. +49 (0)545 14 43 525  
info@hoppe-pelle.de

### Bartholomäus GmbH

Baden-Württemberg/Bayerisches Allgäu

T. +49 (0)739 39 51 90 | M. +49 (0)172 804 43 37  
info@geba-emerkingen.de

### Richard Lenarcic

Vertriebsleitung

M. +43 (0)664 433 78 33  
richard.lenarcic@srg.eu

### Thomas Pohl

Berlin, Brandenburg, Sachsen, Sachsen-Anhalt und Thüringen

T. +49 (0)376 24 18 18 | M. +49 (0)170 271 98 20 | F. +49 (0)376 293 16 88  
thomas.pohl@srg.eu

### Daniel Dugan

Nordrhein-Westfalen, Rheinland-Pfalz, Saarland und Hessen

T. +49 (0)229 393 773 13 | M. +49 (0)160 966 897 55  
daniel.dugan@srg.eu

### Jochen Schroeder

Bayern

T. +49 (0)911 699 55 51 | M. +49 (0)151 147 105 01  
tmz-jochen.schroeder@t-online.de



Belgien • Deutschland • Estland • Frankreich • Griechenland • Grossbritannien • Irland • Litauen • Luxemburg  
Niederlande • Österreich • Polen • Portugal • Russland • Spanien • Tschechien • Tunesien • Ukraine • Weißrussland • Zypern

### WERK NIEDERLANDE

Caradon Stelrad B.V. | Kathagen 30 | 6361 HG Nuth | T. +31 455 65 62 62

[WWW.STELRAD.EU](http://WWW.STELRAD.EU)

 **Stelrad**  
Europe's favourite radiator